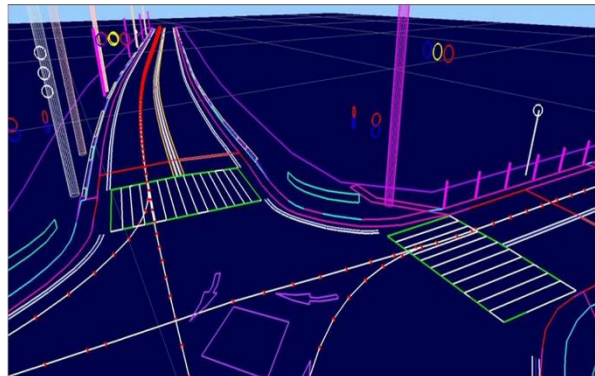


PRESSEMITTEILUNG

Mitsubishi Electric startet europaweite Geschäftsaktivitäten für Mobile Mapping und hochpräzise GNSS-Positionierung von Deutschland aus

- *Der neu gegründete Geschäftsbereich wird zur schnelleren Umsetzung des autonomen Fahrens in Europa beitragen.*
- *Einführung einer Technologie, die hochauflösende 3D-Kartierung und hochpräzise Positionierung für zentimetergenaues autonomes Fahren ermöglicht.*
- *Das Unternehmen stellt auf der INTERGEO in Stuttgart sowie auf der Mobility Electronics Suppliers Expo (MES Expo) in Berlin aus.*

Ratingen, 29. August 2019 - Mitsubishi Electric Europe B.V. hat den Geschäftsbereich „High Precision Positioning Systems“ mit Sitz in der deutschen Niederlassung in Ratingen gegründet. Der neue Geschäftsbereich bietet deutschen und europäischen Kunden Schlüsseltechnologien, um die Einführung von zentimetergenauem autonomen Fahren und sicherer Fahrunterstützung zu beschleunigen. Hierbei handelt es sich um das Mobile Mapping System (MMS) und den hochpräzisen zentimetergenauen Positionierungsempfänger AQLOC für Anwendungen in Straßen- und Nutzfahrzeugen, Schiffshäfen, Drohnen sowie im Agrarbereich.



Beispiel einer hochauflösenden 3D-Karte
(Bildrechte: AISAN TECHNOLOGY Co., Ltd.)

AQLOC wird mit GNSS-Diensten sowie Services zur Erweiterung von Positionierungsdaten von Sapcorda, einem Gemeinschaftsunternehmen von Mitsubishi Electric, Bosch, Geo++ und u-blox, kompatibel sein. MMS verwendet auf dem Fahrzeug montierte GNSS-Antennen, Laserscanner und Kameras, um 3D-Positionierungsdaten für Straßen mit hoher Genauigkeit zu erfassen und erstellt umfassende, hochauflösende 3D-Karten, die zur Unterstützung des autonomen Fahrens benötigt werden.

Mitsubishi Electric Corporation bietet seine mobilen Karten- und hochpräzise Positionierungssysteme in Europa, Nordamerika, Asien und Ozeanien an, wo die Nachfrage nach hochpräzisen und effizienten Geländeaufnahmen und Infrastrukturinspektionen voraussichtlich weiter steigen wird.



Kenji Nakakuki

"Wir nutzen unsere Erfahrung aus der Entwicklung des japanischen Quasi-Zenith-Satellitensystems (QZSS) und des Centimeter-Level Augmentation Service (CLAS), welche bereits in Japan zentimetergenaue Positionsdaten bieten. Darüber hinaus investierte Mitsubishi Electric in Dynamic Map Platform, ein 3D-Kartierungsprojekt in Japan, das im Februar 2019 die US-Amerikanische Firma Ushr übernahm und damit einen wichtigen Beitrag zur Infrastruktur für autonomes Fahren leistete. Wir möchten mit unserem technologischen Know-how und unserer Erfahrung den Weg für präzises und sicheres autonomes Fahren in Europa ebnen", sagt Kenji Nakakuki, Division Manager, High Precision Positioning Systems, Mitsubishi Electric Europe B.V.

Das MMS und AQLOC werden von der japanischen Muttergesellschaft Mitsubishi Electric Corporation hergestellt, einem führenden Hersteller, der seit den 1960er Jahren zur Erforschung und Entwicklung der Raumfahrt beiträgt und als Hauptvertragspartner oder großer Subunternehmer an der Produktion von mehr als 500 japanischen und internationalen Satelliten beteiligt war.

"Wir freuen uns, dieses neue Geschäftsfeld in unser breites Mobilitätsportfolio aufzunehmen, das bereits Automobilausrüstungen, Leistungshalbleiter und Schienenverkehrssysteme umfasst. Der Geschäftsbereich High Precision Positioning Systems rundet unseren Mobilitätsbereich ab und bietet deutschen und europäischen Kunden wesentliche Technologien für hochpräzises autonomes Fahren", erklärt Andreas Wagner, Präsident der deutschen Niederlassung von Mitsubishi Electric.



Andreas Wagner

Mitsubishi Electric wird das Portfolio des Geschäftsbereichs mit Exponaten auf der INTERGEO vom 17. bis 19. September 2019 in Stuttgart sowie auf der erstmals stattfindenden Mobility Electronics Suppliers Expo (MES Expo) vom 5. bis 7. November 2019 in Berlin präsentieren.



Mobile Mapping System (MMS)



Hochpräziser Positionierungsempfänger AQLOC

Über Mitsubishi Electric

Mit fast 100 Jahren Erfahrung in der Bereitstellung zuverlässiger und qualitativ hochwertiger Produkte ist Mitsubishi Electric ein weltweit anerkannter Marktführer in der Herstellung, dem Marketing und dem Vertrieb von elektrischen und elektronischen Geräten für die Informationsverarbeitung und Kommunikation, Weltraumentwicklung und Satellitenkommunikation, Unterhaltungselektronik, Industrietechnologie, Energie, Mobilitäts- und Gebäudetechnologie sowie Heiz-, Kälte- und Klimatechnologie.

In Anlehnung an die Unternehmensphilosophie „Changes for the Better“ und der Umwelterklärung „Eco Changes“ ist Mitsubishi Electric bestrebt, ein weltweit führendes, grünes Unternehmen zu sein, das die Gesellschaft mit Technologie bereichert.

Mit rund 145.800 Mitarbeitern erzielte das Unternehmen zum Ende des Geschäftsjahres am 31.03.2019 einen konsolidierten Umsatz von 40,7 Milliarden US Dollar*.

In über 30 Ländern sind Vertriebsbüros, Forschungsunternehmen und Entwicklungszentren sowie Fertigungsstätten zu finden.

Seit 1978 ist Mitsubishi Electric in Deutschland als Niederlassung der Mitsubishi Electric Europe vertreten. Mitsubishi Electric Europe ist eine hundertprozentige Tochter der Mitsubishi Electric Corporation in Tokio.

* Umrechnungskurs 111 Yen = 1 US Dollar, Stand 31.03.2019 (Quelle: Tokioter Devisenbörse)

Weitere Informationen finden Sie unter

<http://www.MitsubishiElectric.de>

<http://www.MitsubishiElectric.com>

Pressekontakt:

Niels Meinke

Corporate Communications

Mitsubishi Electric Europe B.V.

Niederlassung Deutschland, Mitsubishi-Electric-Platz 1, 40882 Ratingen

Niels.Meinke@meg.mee.com

Tel.: +49-(0)2102-486 9922