

MITSUBISHI ELECTRIC CORPORATION
PUBLIC RELATIONS DIVISION
7-3, Marunouchi 2-chome, Chiyoda-ku, Tokio, 100-8310, Japan

ZUR SOFORTIGEN VERÖFFENTLICHUNG

Nr. 3136

Bei diesem Text handelt es sich um eine Übersetzung der offiziellen englischen Version dieser Pressemitteilung, die nur als Hilfestellung und Referenz bereitgestellt wird. Ausführliche und/oder spezifische Informationen entnehmen Sie bitte der englischen Originalversion. Im Falle von Abweichungen hat der Inhalt der englischen Originalversion Vorrang.

Kundenanfragen

Automotive Electronics Development Center
Mitsubishi Electric Corporation
www.MitsubishiElectric.com/ssl/contact/bu/automotive/form
www.MitsubishiElectric.com/bu/automotive/

Presseanfragen

Public Relations Division
Mitsubishi Electric Corporation
prd.gnews@nk.MitsubishiElectric.co.jp
www.MitsubishiElectric.com/news/

**Mitsubishi Electric stellt das Konzeptfahrzeug EMIRAI 4 mit intelligenter
Mobilität vor**

*Fahrerassistenztechnologie der nächsten Generation sorgt für ein noch sichereres und
komfortableres Fahren*

TOKIO, 16. Oktober 2017 – [Mitsubishi Electric Corporation](http://www.MitsubishiElectric.com) (TOKIO: 6503) stellte heute das Konzeptfahrzeug EMIRAI 4 mit Fahrerassistenztechnologie der nächsten Generation vor. Mit diesem Fahrzeug soll die Zahl der Verkehrsunfälle reduziert und eine höhere Sicherheit gewährleistet werden. Zudem wird ein komfortableres und umweltfreundlicheres Fahren ermöglicht. Der EMIRAI 4 wird auf der 45. Tokyo Motor Show 2017 auf dem Tokyo Big Sight-Messe Gelände vom 27. Oktober bis zum 5. November ausgestellt.



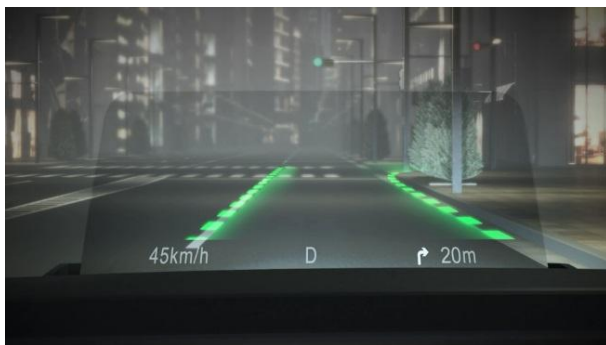
EMIRAI 4



Innenraum des EMIRAI 4

Unter dem Motto „Feeling with you; convenient, safe and comfortable for each one“ (Es fühlt mit Ihnen; komfortabel, sicher und bequem für jeden Einzelnen) hat man sich bei der Entwicklung des neuen Konzeptfahrzeugs auf drei bestimmte Forschungsgebiete gestützt: Elektrifizierung, autonomes Fahren und Vernetzung. Das EMIRAI 4 bietet Fahrerassistenztechnologien der nächsten Generation, wie z. B. Mensch-Maschine-Schnittstellen (human machine interface; HMI), Fahrerzustandserfassung und ein Beleuchtungssystem. Die Innovationen der Mensch-Maschine-Schnittstellen im EMIRAI 4 beinhalten Folgendes:

- Head-up-Display mit erweiterter Realität (Augmented Reality): Bei der erweiterten Realität werden hochpräzise Positionsgeber zusammen mit hochpräziser 3D-Kartierungs- und Positionsbestimmungstechnologie verwendet. Dadurch wird die Fahrbahn und der Fahrbahnstreifen, die auf dem Head-up-Display angezeigt werden, hervorgehoben, um dem Fahrer eine sichere Navigation auch bei schlechten Wetter- und Sichtverhältnissen zu gewährleisten.
- Drehknopf am Display: Dank einem intuitiven Drehknopf kann der Fahrer sämtliche Funktionen steuern, ohne den Blick von der Straße nehmen zu müssen. Die über den Drehknopf zugänglichen Funktionen können dabei ganz einfach geändert und in bestimmten Gruppen zusammengefasst werden, um die Bedienung an der Mittelkonsole zu vereinfachen.
- Display mit Split-Screen-Funktion: Ein halber Spiegel mit einer diagonalen LCD-Anzeige und ein vertikales, virtuelles Bild von einer anderen LCD-Anzeige bieten klare 3D-Bilder von der Fahrzeugumgebung und leicht erkennbare Warnungen in Form von vertikalen Bildern.



Head-up-Display mit AR



Drehknopf am Display



Display mit Split-Screen-Funktion

Fahrerzustandserfassung

Eine Weitwinkelkamera im Innenraum überwacht sowohl den Fahrer als auch den Beifahrer, indem sie die Position der Köpfe der Insassen und deren Verhalten ermittelt, um sie bei einem möglichen gefährlichen Fahrverhalten zu warnen. Zudem wird ein sicherer und nahtloser Übergang zwischen automatisiertem und manuellem Fahren sichergestellt. Des Weiteren bietet das System durch Änderung der Klimaanlage-Einstellungen usw. zusätzlichen Komfort für die Insassen.



Beleuchtungssystem

In der Karosserie verbaute Sensoren erkennen, wann sich eine Tür öffnet. Dadurch wird eine Anzeige mit Beleuchtung aktiviert, die dann auf die Fahrbahnoberfläche projiziert wird, und eine andere beleuchtete Anzeige an der Karosserie. Hierdurch können Fahrzeuge und Fußgänger in der Nähe sofort erkennen, wann sich eine Tür öffnet.

Angemeldete Patente

82 Patente weltweit



###

Über die Mitsubishi Electric Corporation

Mit über 90 Jahren Erfahrung in der Bereitstellung zuverlässiger, hochwertiger Produkte ist die Mitsubishi Electric Corporation (TOKIO: 6503) ein anerkanntes, weltweit führendes Unternehmen in der Herstellung, im Marketing und im Vertrieb von Elektro- und Elektronikgeräten für die Informationsverarbeitung, Kommunikation, Raumfahrtentwicklung und Satellitenkommunikation, Unterhaltungselektronik, Industrietechnik, den Energie- und Transportsektor sowie Gebäudeanlagen. Im Sinne seiner Unternehmensphilosophie „Changes for the Better“ und Umwelterklärung „Eco Changes“ setzt sich Mitsubishi Electric als globales, im Umweltschutz führendes Unternehmen dafür ein, die Gesellschaft mit neuen Technologien zu bereichern. Das Unternehmen verzeichnete konzernweit einen konsolidierten Umsatz von 4.238,6 Mrd. Yen (37,8 Mrd. US-Dollar*) im Geschäftsjahr zum 31. März 2017. Weitere Informationen erhalten Sie unter:

www.MitsubishiElectric.com

* Zum Wechselkurs von 112 Yen für einen US-Dollar, der am 31. März 2017 von der Tokioter Devisenbörse angegeben wurde.

EMIRAI ist eine eingetragene Marke der Mitsubishi Electric Corporation.