

Pressemitteilung

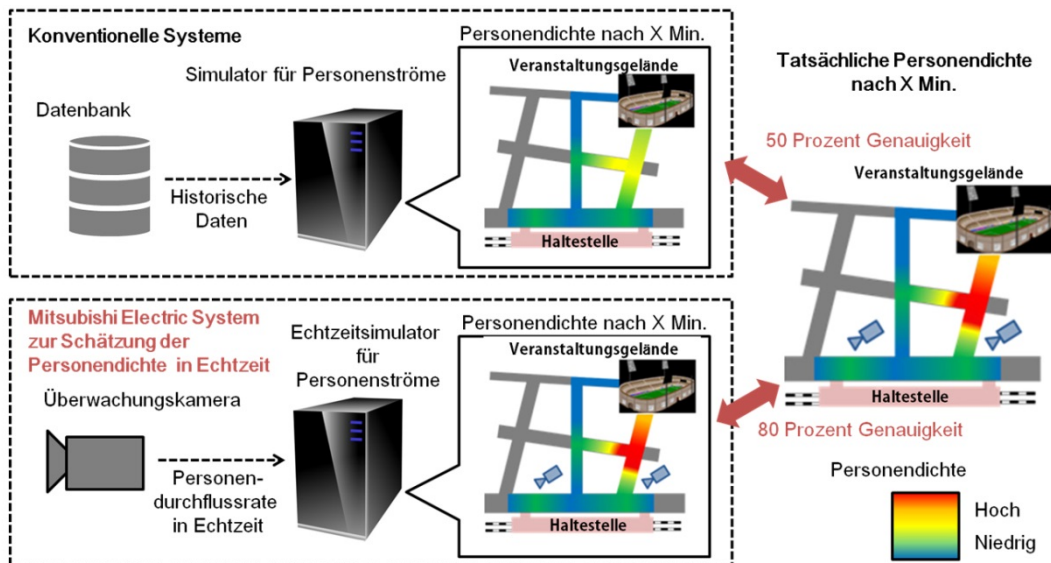
Bei diesem Text handelt es sich um eine Übersetzung der offiziellen englischen Version dieser Pressemitteilung, die nur als Hilfestellung und Referenz bereitgestellt wird. Ausführliche und/oder spezifische Informationen entnehmen Sie bitte der englischen Originalversion. Im Falle von Abweichungen hat der Inhalt der englischen Originalversion Vorrang.

Mitsubishi Electric sorgt für mehr Sicherheit auf Großveranstaltungen

Ratingen, 19. August 2016

Mitsubishi Electric hat in Zusammenarbeit mit dem Forschungszentrum RCAST der Universität Tokio das weltweit erste* System entwickelt, das Daten aus Überwachungskameras analysiert, um kritische Personendichten auf Zu- und Abwegen von Veranstaltungsgeländen hochgenau in Echtzeit zu schätzen und vorherzusagen. Ziel ist, dass diese Lösung für den effektiven Umgang mit kritischen Personendichten anhand akkurater Vorhersagen zu einer höheren Sicherheit der Besucher bei Veranstaltungen beitragen wird. Mitsubishi Electric wird sein neues System beim 38. Tamagawa Feuerwerksfestival am 20. August 2016 in Tokio in der Praxis vorstellen.

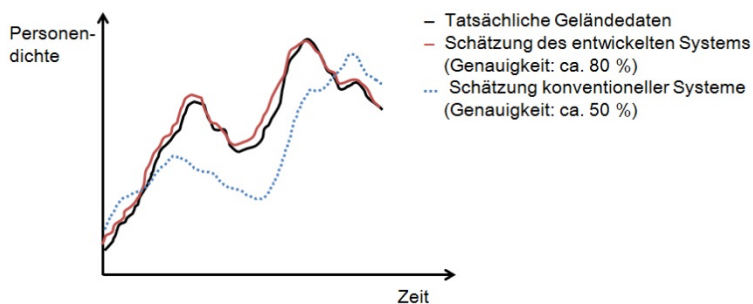
*Basierend auf Nachforschungsergebnissen von Mitsubishi Electric, Stand 18. August 2016



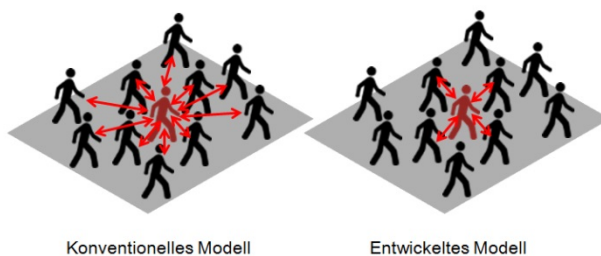
Das System ist der weltweit erste Echtzeitsimulator für Personenströme und übertrifft mit einer 80-prozentigen Genauigkeit konventionelle Methoden um etwa 30 Prozent. Indem es Daten aus Überwachungskameras nutzt, um Personenströme in Echtzeit zu schätzen und vorherzusagen, bietet das System eine praxisnahe Lösung zur Entlastung bei kritischen Personendichten auf den Zu- und Abwegen von Veranstaltungsgeländen. Zudem wird die Komplexität der Berechnung im Vergleich zu konventionellen Methoden um ein vielfaches reduziert, da sich das System nicht auf die vollständige Menschenmenge konzentriert sondern auf nahe stehende Personen. Ermöglicht wird dies durch das Hochgeschwindigkeitsmodell für menschliches Verhalten zur Simulation von Personenströmen von RCAST.

Das neue System von Mitsubishi Electric gibt Veranstaltern ein praktisches Werkzeug an die Hand, um Überlastungen zu reduzieren und Zu- und Abwege bei Veranstaltungen passierbar zu halten. Da es möglich ist, Bereiche, in denen ein Risiko großer Überlastung besteht, in Echtzeit zu schätzen, können schon im Voraus Maßnahmen zur Lenkung von Menschenmengen durchgeführt werden. Daraus ergeben sich eine erhöhte Sicherheit der Besucher, ein sichereres

Veranstaltungsmanagement und eine effizientere Lenkung von Menschenmengen.



Verbesserte Genauigkeit bei Schätzungen der Personendichte



Optimierung des Modells menschlichen Verhaltens

Hintergrund

Veranstaltungen mit hohen Personenzuströmen stellen ein erhebliches Sicherheitsrisiko für die Besucher dar und erfordern vom Veranstalter oftmals drastische Steigerungen des eingesetzten Sicherheitspersonals, um ausreichende Sicherheit zu gewährleisten und weite Bereiche um das Veranstaltungsgelände abzudecken. Konventionelle Technologien zur

Schätzung der Personendichte wenden historische Daten an, sie erfordern jedoch höchst komplexe Berechnungen und liefern häufig Ergebnisse mit unzureichender Genauigkeit.

Patente

Für die diese Technologie wurden 11 Patente in Japan und neun internationale Patente angemeldet.

Über Mitsubishi Electric

Seit über 90 Jahren versorgt Mitsubishi Electric Corporation sowohl Unternehmenskunden als auch Endverbraucher auf der ganzen Welt mit qualitativ hochwertigen Produkten aus den Bereichen Informationsverarbeitung und Kommunikation, Weltraumentwicklung und Satellitenkommunikation, Unterhaltungselektronik, Industrietechnologie, Energie, Transport- und Bauwesen sowie Klima- und Heiztechnik.

Mit rund 135.000 Mitarbeitern erzielte das Unternehmen zum Ende des Geschäftsjahrs am 31.03.2016 einen konsolidierten Umsatz von 38,8 Milliarden US Dollar*.

In über 30 Ländern sind Vertriebsbüros, Forschungsunternehmen und Entwicklungszentren sowie Fertigungsstätten zu finden.

Seit 1978 ist Mitsubishi Electric in Deutschland als Niederlassung der Mitsubishi Electric Europe vertreten. Mitsubishi Electric Europe ist eine hundertprozentige Tochter der Mitsubishi Electric Corporation in Tokio.

* Umrechnungskurs 113 Yen = 1 US Dollar, Stand 31.03.2016 (Quelle: Tokyo Foreign Exchange)

Weitere Informationen:

<http://www.MitsubishiElectric.de>

Pressekontakt Unternehmen:

Mitsubishi Electric Europe B.V.

Niederlassung Deutschland

Alexandra Blechmann

Corporate Communications

Mitsubishi-Electric-Platz 1

40882 Ratingen, Germany

Tel.: +49 - (0)2102 / 486-5290

alexandra.blechmann@meg.mee.com